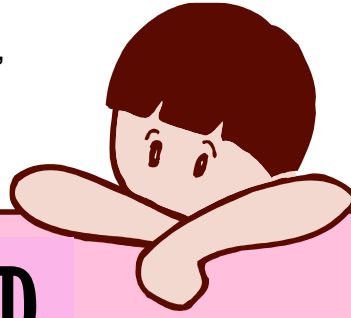




Rédactrices:
Maryse CARADOT, Christiane CATUCCI,
Angèla MARTINEZ



POUCE BAVARD

EDITO

Depuis janvier 2006, le relais a ouvert ses portes à tous... Un mardi par mois, les assistantes maternelles de la commune qui le souhaitent peuvent venir découvrir le relais et ses différents services, sans aucun engagement de leur part. L'information a été bien véhiculée puisque nous avons eu le plaisir d'accueillir 5 nouvelles assistantes maternelles et 6 familles, qui toutes ont désiré adhérer à la Mutuelle Petite Enfance. Nous comptons sur chacun d'entre vous pour continuer à diffuser le message, pour qu'un maximum de personnes puisse bénéficier des services du relais.

Au programme pour ce nouveau trimestre : des formations variées en musique et psychomotricité. L'action en faveur des aides parentales se poursuit avec la mise en place d'une formation dispensée par l'école du sud est et l'accueil des enfants au relais.

Et bien sûr, des animations diverses avec notamment le pique-nique de fin d'année au Verger et une journée surprise en juillet !

Merci de noter les dates de fermeture annuelle du relais : du 7 août au 17 août

FORMATIONS

De nouvelles formations débutent aux Mini Pouces :

La musique

Une fois par mois, Valérie vient enchanter les petits comme les grands en leur ouvrant tout un univers de sons. Instruments de musique et chansons se succèdent avec de petites comptines chantées que les assistantes maternelles peuvent reprendre par la suite avec les enfants.



La psychomotricité

La formation en psychomotricité va débiter le 20 Avril avec les enfants et les assistantes maternelles inscrits. Le **13 avril en soirée**, les intervenants de cette formation viendront présenter leur travail. Les assistantes maternelles inscrites sont invitées à venir échanger avec les formateurs ainsi que les parents dont les enfants bénéficieront de cette intervention (voir programme joint).

LA SEMAINE PETITE ENFANCE

Du lundi 3 au vendredi 14 avril (Voir programme joint.)

Pour la semaine petite enfance, pensez bien à vous inscrire en précisant que vous êtes adhérent à la Mutuelle Petite Enfance « Les Mini Pouces ». Les tous petits qui ne peuvent bénéficier des animations proposées pourront être accueillis au relais. Renseignez-vous !

INFOS, INFOS

Pensez à retenir votre soirée du **15 juin** !

Nous comptons sur votre présence. Au cours de l'assemblée générale, vous pourrez découvrir ce que vit votre enfant au cours des différentes animations ou formations au relais (expo photos, vidéos, témoignages...)

MOTS D'ENFANTS

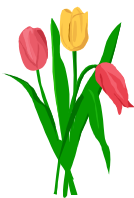
Maxime et ses parents sont à la recherche d'un bonnet pour l'hiver. Maman fait essayer une cagoule bien chaude à Maxime qui s'écrie : « non, veux pas une chaussette sur la tête ! »



LE PETIT JARDIN

Le petit Jardin (dans les locaux du relais, rue Jean Moulin) est un lieu convivial où les parents, accompagnés de leurs enfants de 0 à 4 ans, sont accueillis tous les mardis de 14H00 à 17H30 (en dehors des vacances scolaires). En 2005, 288 enfants et 179 familles ont profité de ce lieu.

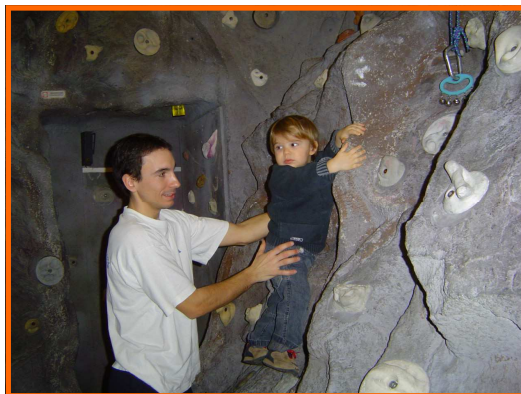
LES TRUCS DE MA NOUNOU



Pour que vos tulipes ne retombent pas, pensez à glisser quelques pièces jaunes dans l'eau au fond de votre vase. Résultat assuré !

LA SORTIE ESCALADE

Le centre pilote d'escalade et d'alpinisme de Vaulx en Velin (C.P.E.A.) nous avait invités à découvrir l'escalade au cours d'une matinée d'initiation destinée aux enfants à partir de 18 mois.



6 enfants, encadrés par un moniteur diplômé, ont bénéficié de cette expérience et ont escaladé

sans crainte ce mur inclinable adapté aux tous petits. N'hésitez pas à nous faire part de vos remarques sur cette animation qui pourrait éventuellement se renouveler.

Animation « Mardi Gras » au Relais



